

MEMORIA DE SOSTENIBILIDAD 2024

CONSTRUYENDO JUNTOS
UN FUTURO MÁS RESPONSABLE





Índice

Mensaje de nuestros CEO's 3

Propósito corporativo Filosofía y Valores 4

Gobernanza corporativa 5

Quiénes somos: Nuestro proyecto 6

Creciendo en cifras 7

Nuestra historia 8

Por qué se nos conoce:

comprometidos en los 5 continentes 9

¿Por qué usar Cocoa IndcresaPowder? 10

Las aplicaciones de nuestros Cacaos 11

Desarrollando productos sostenibles y de alta calidad 12

Nuestro modelo de sostenibilidad:

Construyendo un futuro sostenible 13

Estrategia, Comité de Sostenibilidad y Gestión Ambiental 14

Camino hacia un futuro sostenible 15

Matriz de Materialidad 16

Grupos de interés 17

Alineación con los ODS y vinculación

al Pacto Mundial de Naciones Unidas 18

Medioambiente: Protegiendo nuestro planeta 19

Protegiendo nuestro planeta 20

Eficiencia energética 22

Biodiversidad y deforestación 23

Abastecimiento responsable 24

Nuestro abastecimiento responsable en 5 puntos 25

Economía circular y gestión de los residuos 26

Consumos de agua 27

Personas: Empoderando a nuestra gente 28

Nuestro equipo humano 29

Salud y Seguridad en el trabajo 32

Creación, desarrollo profesional y retención del talento 33

Gobernanza: Fomentando buenas prácticas 34

Cumplimiento Derechos humanos y

lucha contra el trabajo infantil 35

Colaboraciones y alianzas estratégicas 36

Relación con la comunidad y obra social 37

Anexos 38

Metodología y fuentes 39

Uniendo esfuerzos 40

Tabla visual completa de Temas, Acciones completadas

y Acciones en curso y Objetivos ASG: Medioambiente,

Personas y Gobernanza 41

Índice GRI / Pacto Mundial / ODS 46

Mensaje de nuestros CEO's

La industria del cacao vive un momento decisivo. Los retos globales desde el cambio climático hasta la seguridad alimentaria nos recuerdan que nuestro papel va más allá de producir y distribuir: tenemos la responsabilidad de hacerlo de manera sostenible, justa y segura.

Durante este año hemos dado un salto importante: hemos incrementado nuestra producción, y logrado la homologación de nuestra pasta y manteca de cacao por los clientes más exigentes, además de continuar avalados por los más altos estándares internacionales. Nuestras certificaciones BRC y FSSC 22000 de nuestros centros productivos, junto con los reconocimientos de Ecovadis y SMETA, son prueba de ello.

“En Indcresa sabemos que cada paso que damos tiene un impacto directo no solo en nuestros clientes, sino también en todo el entorno en el que trabajamos”

Con la mirada puesta en la sostenibilidad, hemos invertido recursos para que toda la energía eléctrica que consumimos provenga de fuentes 100% renovables. Y trabajamos a conciencia para reducir de forma continua nuestras emisiones, con la neutralidad climática puesta en nuestro horizonte como meta final.

También hemos reforzado nuestro compromiso con la transparencia, reportando de manera rigurosa nuestros avances a todos los grupos de interés y sometiéndonos a auditorías tanto internas como externas. Sabemos que los próximos años estarán marcados por nuevas exigencias y normativas como la CSRD y la EUDR que nos desafían a mirar más allá de nuestra actividad directa, asegurando una trazabilidad real en toda la cadena de suministro del cacao. Lo asumimos no como una obligación, sino como una oportunidad de construir un sector más justo y alineado con las expectativas de la sociedad.

“El cacao puede y debe ser un motor de desarrollo sostenible. Y nosotros estamos decididos a ser parte activa de esa transformación”

Pero el camino que estamos recorriendo no tendría sentido sin las personas que nos acompañan: nuestro equipo, clientes, proveedores, comunidades y aliados estratégicos. A todos ellos, queremos expresar nuestro más sincero agradecimiento por creer en Indcresa y acompañarnos a lo largo de todos estos años.

El cacao está en el corazón de nuestra historia y de nuestro futuro. Y desde Indcresa queremos construir ese futuro con visión, responsabilidad y compromiso.

Gracias por vuestro apoyo,



Mario Crehuet
Chief Executive Officer

Carlos Crehuet
Chief Executive Officer

Propósito corporativo Filosofía y Valores



Compromiso

El compromiso es uno de los pilares fundamentales de Indcresa. Nos esforzamos por ofrecer el mejor servicio a nuestros clientes, asegurándonos de que sus necesidades y expectativas sean siempre superadas. Además, Indcresa está fuertemente comprometida con la sostenibilidad y la protección del medio ambiente. Nuestras prácticas empresariales están diseñadas para minimizar el impacto ambiental y promover un desarrollo sostenible que beneficie a las generaciones presentes y futuras.



Calidad

En Indcresa, la calidad y la profesionalidad son sinónimos de nuestra marca. Nos enorgullece garantizar productos de la más alta calidad, gracias a un proceso de mejora continua que asegura la excelencia en cada etapa de nuestra producción. Asimismo, mantenemos un espíritu de cercanía y calidez, características de una empresa familiar. Nuestros colaboradores y clientes son considerados parte de esta gran familia, lo cual fortalece nuestras relaciones y crea un ambiente de trabajo único.



Confianza

La confianza es un valor que hemos cultivado y mantenido durante más de 100 años. A lo largo de este tiempo, hemos construido una reputación de credibilidad y fiabilidad, tanto dentro de la empresa como en nuestra interacción con el entorno.



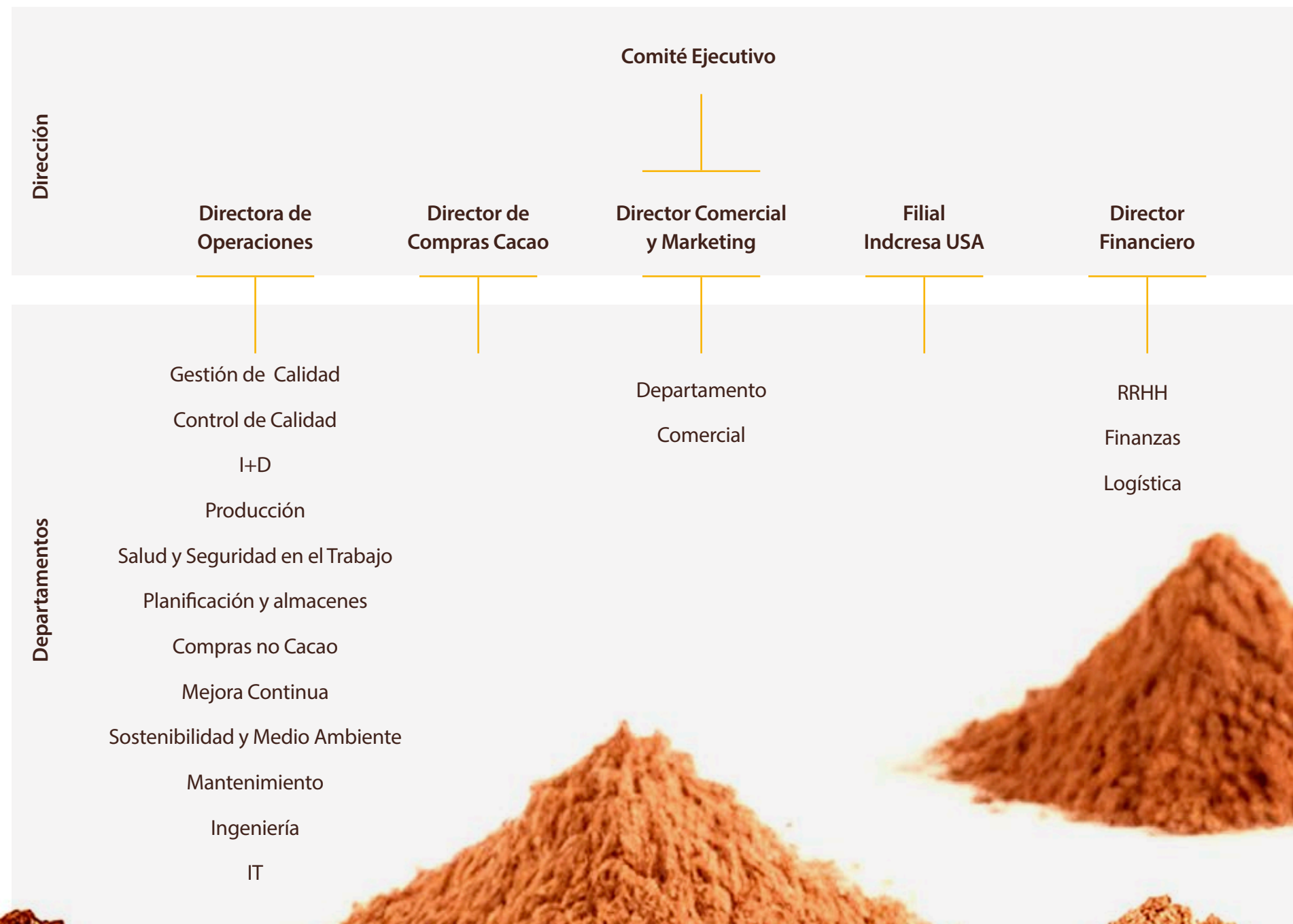
Pasión

La pasión por el cacao es lo que nos define. Todo nuestro equipo comparte un profundo entusiasmo y dedicación por lo que hacemos, lo que se traduce en un constante deseo de mejorar y superar nuestros propios estándares. Esta pasión es el motor que impulsa nuestra innovación y nos permite ofrecer los mejores productos a nuestros clientes.



Gobernanza corporativa

Nuestra manera de entender la responsabilidad corporativa se apoya en una gobernanza sólida, que vela por la integridad de todo lo que hacemos. Contamos con una estructura organizativa que impulsa la ética, la transparencia y el respeto al entorno y a nuestros empleados en todos los niveles de gestión de la empresa.



Quiénes somos: Nuestro proyecto



Creciendo en cifras



22%

Cacao Sostenible
2024



Cocoa
Más información ra.org



FLO ID: 31385



R&D
Planta Piloto



60.000

TONELADAS CACAO EN POLVO
+ MANTECA/LICOR



INDCRESA
PRODUCTOS DEL CACAO



Certificaciones

**BRC
FSSC2200**



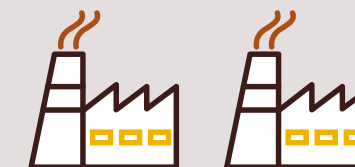
203

EMPLEADOS



180 M€

VOLUMEN DE NEGOCIO



2 fábricas
50.000 m²

INDCRESA

**100
YEARS**

100 % empresa familiar

MÁS DE 100 AÑOS
produciendo Cacao en Polvo



CLIENTES

Principales Grupos de
Alimentación del mundo



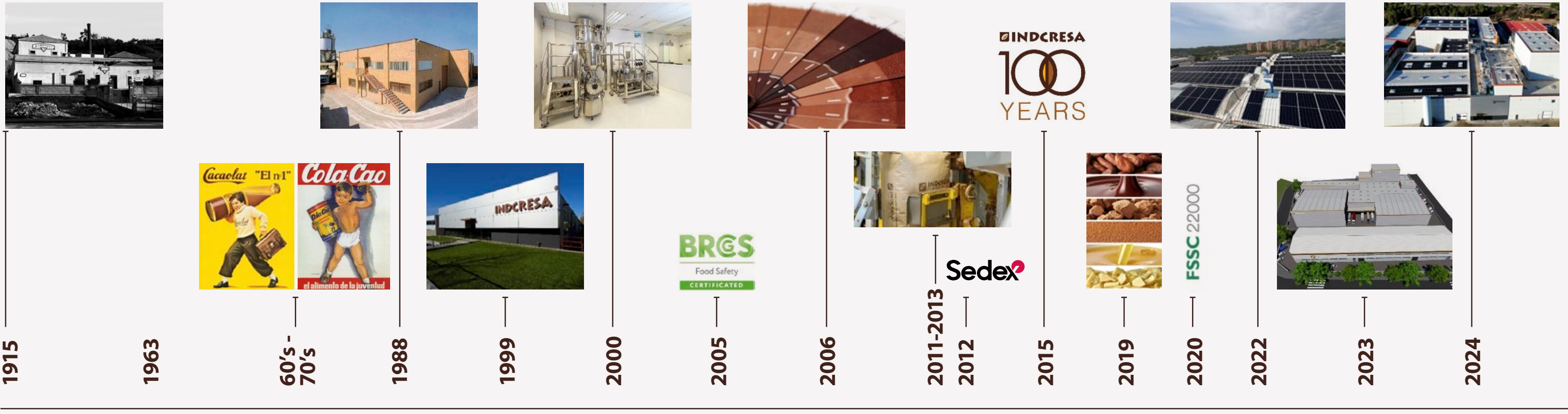
75%

EXPORTACIONES



5% cuota de mercado
de Cacao en Polvo

Nuestra historia

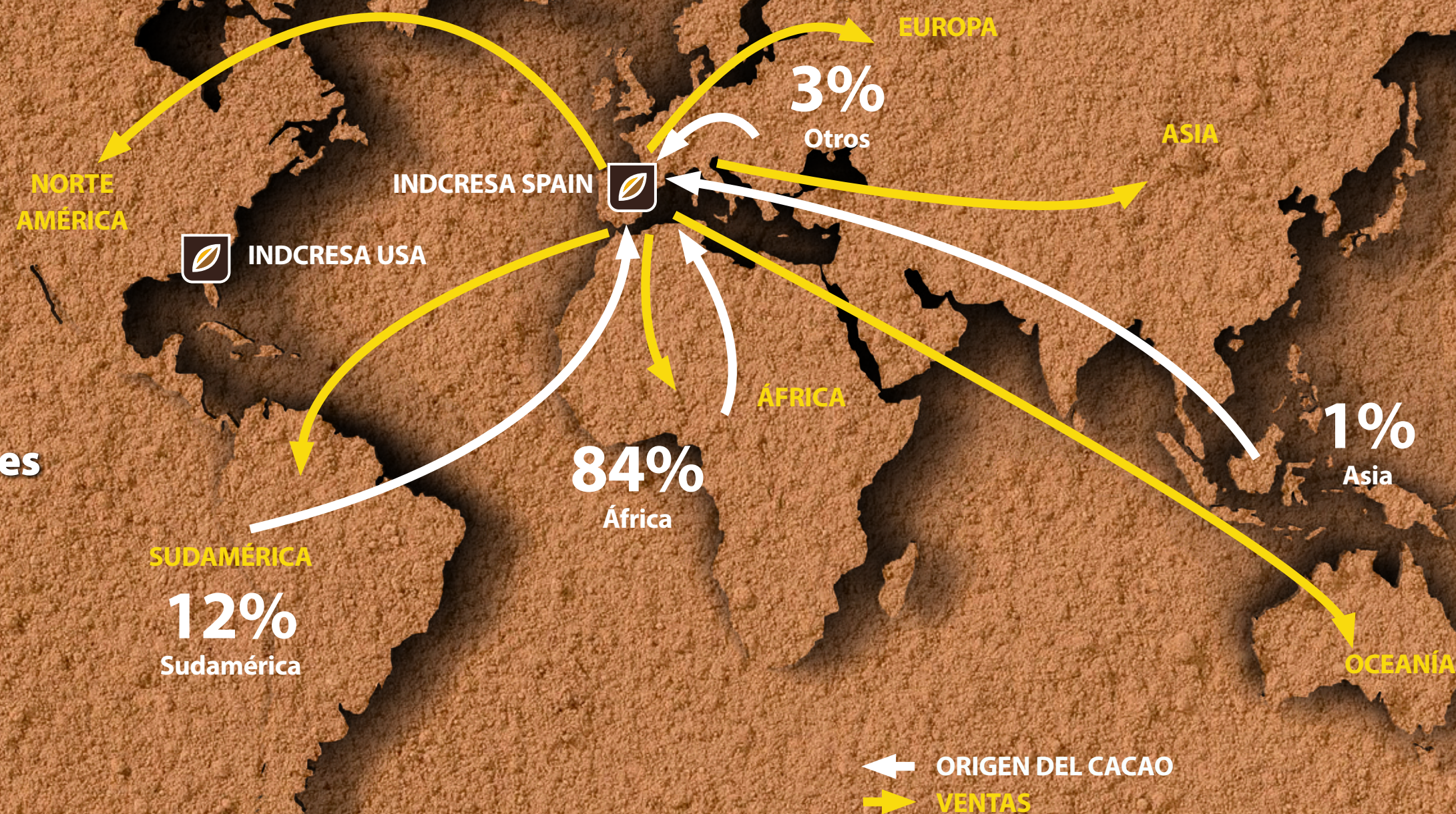


1915	1963	60's - 70's	1988	1999	2000	2005	2006	2011-2013	2012	2015	2019	2020	2022	2023	2024
Nace Industrias Crehuet como prensador de Cacao y fabricante de margarina	Cambio Estratégico 1 – Productos del Cacao	Ampliamos capacidad productiva de Cacao en Polvo	Nueva fábrica Cambio Estratégico 2 – Sólo Cacao en Polvo (pioneros)	Nueva fábrica Expansión Internacional 50.000 T	Instalación y puesta en marcha planta Piloto		Ampliación gamma tipos de Cacao en Polvo	Ampliación de capacidad hasta 60.000T Miembros SEDEX		Cambio Estratégico 3 – Cacao en Polvo, manteca y pasta	FSC22000 Signatarios Pacto Mundial	Instalación de placas solares en Indcresa1	Inauguración y puesta en marcha de la nueva fábrica	Instalación de placas solares en Indcresa2.	

Por qué se nos conoce: comprometidos en los 5 continentes

El cacao que utilizamos en Indcresa procede principalmente de África, y también de América y Asia. Una vez en nuestras instalaciones lo controlamos y procesamos para cumplir con las expectativas de nuestros mercados.

Desde hace años estamos presentes en el mercado global, ofreciendo servicio a clientes en los cinco continentes. Nuestra exportación regular a más de 85 países, supone más del 75 % de las ventas totales. Entre nuestros clientes se encuentran algunas de las principales compañías del sector alimentario a nivel mundial.



¿Por qué usar Cocoa IndcresaPowder?

Nos abastecemos de cacao de todo el mundo con un riguroso proceso de selección de calidad que junto con un *state of the art* en proceso y *know-how* para poder ofrecer una extensa gama de productos del cacao con propiedades específicas para una gran cantidad de aplicaciones en el sector alimentario.



1

Cacaos con perfiles diferenciados

Nuestro proceso y experiencia permite perfiles garantizados en el tiempo

2

Soporte técnico y conocimientos avanzados

gracias a nuestro equipo especializado en Cacao en Polvo

3

Aplicaciones personalizadas

con un equipo de I+D+i que entenderá tus necesidades

4

Innovación basada en nuestra experiencia con el Cacao y en sus aplicaciones durante más de 100 años

5

Inspiración

a través de nuestro conocimiento y pasión por el Cacao

Las aplicaciones de nuestros Cacaos

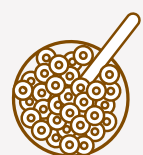
La ampliación de nuestra gama de cacao en polvo oscuro, impulsada por avances industriales, ha contribuido de forma significativa a nuestro crecimiento en 2024

Disponemos de una amplia gama de cacao de alta calidad para que nuestros clientes consigan la excelencia en sus aplicaciones

Combinamos nuestra experiencia, innovación y servicio personalizado para ofrecer soluciones de cacao que se ajustan a las necesidades de cada cliente y a las exigencias de la industria



Mezclas



Cereales



Chocolate y
coberturas



Batidos



Horneados



Confitería + Rellenos
Untables/Cremas



Postres
y helados



Bebidas
instantáneas

Desarrollando productos sostenibles y de alta calidad

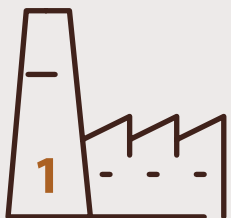
Tras un siglo en la industria del cacao, nuestro conocimiento de la tecnología y el producto nos permite impulsar iniciativas muy innovadoras que mejoran nuestro catálogo, ofreciendo infinidad de soluciones creativas. Este año hemos fabricado cerca de 60.000 toneladas de producto adaptadas a las necesidades del mercado.

El compromiso de Indcresa con el planeta a lo largo de estos últimos años nos ha llevado a establecer unos objetivos más allá de las normas.

Nos referimos al esfuerzo que estamos realizando para **alcanzar en 2030 el 40% de nuestro cacao con certificaciones sostenibles.**



PRODUCCIÓN



Indcresa 1

94%
Cacao en polvo



Indcresa 2

4%
Manteca de Cacao

2%
Pasta de Cacao

INNOVACIÓN

I +D +i



En nuestra Planta Piloto innovamos desde el **conocimiento del Cacao** y nuestra **experiencia** para crear **soluciones**

Seguras

Sostenibles

Calidad




COMPROMISO

Nuestras Certificaciones Sostenibles



Cocoa
Más información ra.org



A close-up photograph of a tree trunk covered in vibrant green moss. Two hands are gently touching the mossy surface. The background is a soft-focus forest scene with sunlight filtering through the leaves, creating a warm and natural atmosphere.

Nuestro modelo
de sostenibilidad:
Construyendo un
futuro sostenible

Estrategia, Comité de Sostenibilidad y Gestión Ambiental

En Indcresa hemos elegido comprometernos con la sostenibilidad, y tenemos siempre en cuenta el cumplimiento de la normativa vigente.

De manera anual, el Comité de Sostenibilidad se reúne para revisar los avances conseguidos y marcar nuevos retos que debemos afrontar. Los resultados de estas sesiones se presentan al Comité de Dirección, asegurando así la coherencia con nuestra estrategia de sostenibilidad. Además, trimestralmente, todos los departamentos participan en encuentros de seguimiento para compartir el estado de los proyectos y analizar los principales indicadores de desempeño.



Camino hacia un futuro sostenible

Entre los desafíos más relevantes de este año destaca la entrada en vigor de la nueva Ley Europea de Deforestación (EUDR). Esta normativa tiene como objetivo evitar que los productos comercializados en la Unión Europea procedan de zonas deforestadas o contribuyan a la degradación de ecosistemas. Su implementación nos exige reforzar los procesos de trazabilidad y transparencia en toda nuestra cadena de suministro.

Durante 2024 hemos aprobado una nueva Política de Sostenibilidad y Medioambiente, que recoge de forma clara nuestros compromisos en este ámbito.

En paralelo, contamos con un sistema de gestión ambiental basado en la norma ISO 14001 que, si bien ya está integrado en nuestras operaciones, todavía no se encuentra certificado. Nuestro objetivo es lograr esta certificación en un plazo máximo de dos años.

También trabajamos conforme a la norma internacional ISO 45001 que establece los requisitos para gestionar la seguridad y salud en el trabajo, ayudando a prevenir accidentes y promover entornos laborales seguros.

Finalmente, queremos aportar el máximo nivel de transparencia sobre nuestros impactos: cada año reportamos los avances, resultados y objetivos de Indcresa, con el fin de seguir generando confianza y consolidar una cultura empresarial de mejora continua.



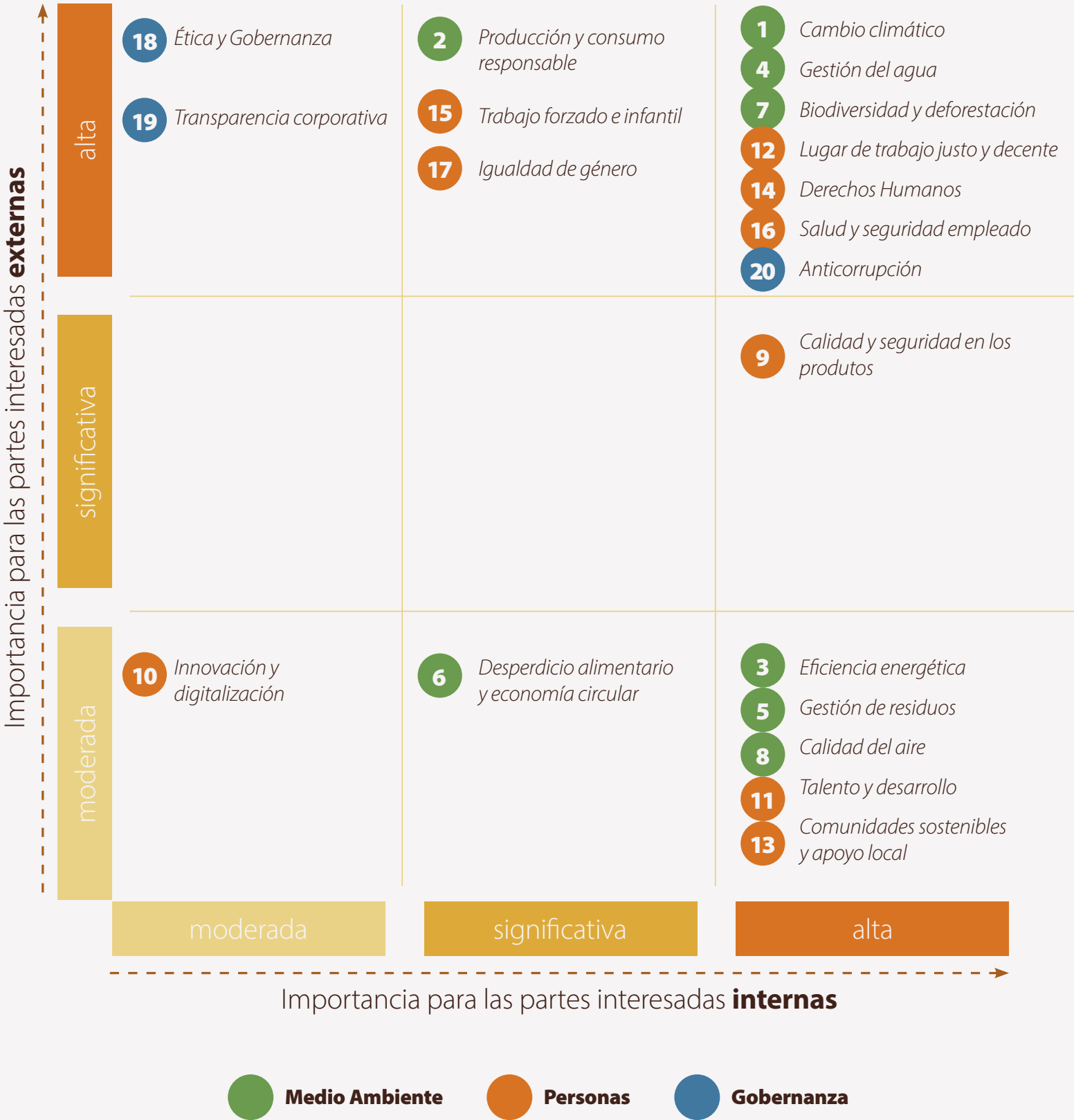
Matriz de Materialidad

En la zona prioritaria de nuestra matriz de materialidad destacan el cambio climático, la gestión del agua y la biodiversidad y deforestación. Estos tres **aspectos ambientales** son clave porque impactan directamente en nuestra actividad y en las comunidades en las que operamos, además de estar en el centro de la agenda global de sostenibilidad.

Junto a ellos, los **temas sociales** adquieren un peso muy significativo: garantizar un lugar de trabajo justo y decente, proteger los derechos humanos y velar por la salud y seguridad de nuestros empleados. Estos compromisos son la base de nuestra cultura corporativa y responden a la expectativa de generar un entorno laboral seguro, inclusivo y respetuoso. En **materia de gobernanza**, resaltan la ética y la transparencia corporativa, así como la gestión anticorrupción, que son esenciales para asegurar la confianza de todos nuestros públicos. Por último, la calidad y seguridad de los productos son también considerados aspectos clave.

En otro nivel de importancia, identificamos más retos complementarios a nuestra estrategia: producción y consumo responsables, lucha contra el trabajo forzado e infantil y la igualdad de género. Además, otorgamos importancia a la eficiencia energética, la gestión de nuestros residuos, la calidad del aire y la economía circular, factores que nos ayudan a mejorar el uso de los recursos y reducir impactos. También subrayamos la importancia de la gestión del talento y el desarrollo profesional, así como el apoyo a comunidades locales, que refuerzan nuestra responsabilidad social.

Por último, reconocemos que hay temas que, aunque hoy ocupan una posición menos prioritaria, no dejan de ser relevantes. Es el caso de la innovación y digitalización que, aunque no se perciben como un reto tan urgente como los anteriores, sabemos que son una palanca clave para la sostenibilidad.



Grupos de interés

Asociaciones
Profesionales

Dirección

Asociaciones
de Vecinos

Proveedores
de Cacao

Distribuidores

Administraciones
Públicas

Proveedores
de Servicio

Entidades De
Certificación

Sindicatos

Escuelas de Formación
Profesional y Superior

Accionistas

Clientes
Industriales

Empleados

Competidores

Inspección
de Trabajo



Alineación con los ODS y vinculación al Pacto Mundial de Naciones Unidas

PERSONAS

- Formación a empleados del Plan Igualdad
- Protocolo de Acogida para nuevos empleados
- Diseño y desarrollo de un sistema SA y calidad para la nueva fábrica
- Auditoría SMETA
- Colaboración con entidades sociales locales
- Certificaciones de Calidad y Seguridad

MEDIO AMBIENTE

- Cálculo de la huella de carbono
- Implantación ISO 14001
- Nueva Política de Abastecimiento Responsable
- Instalación de energía fotovoltaica

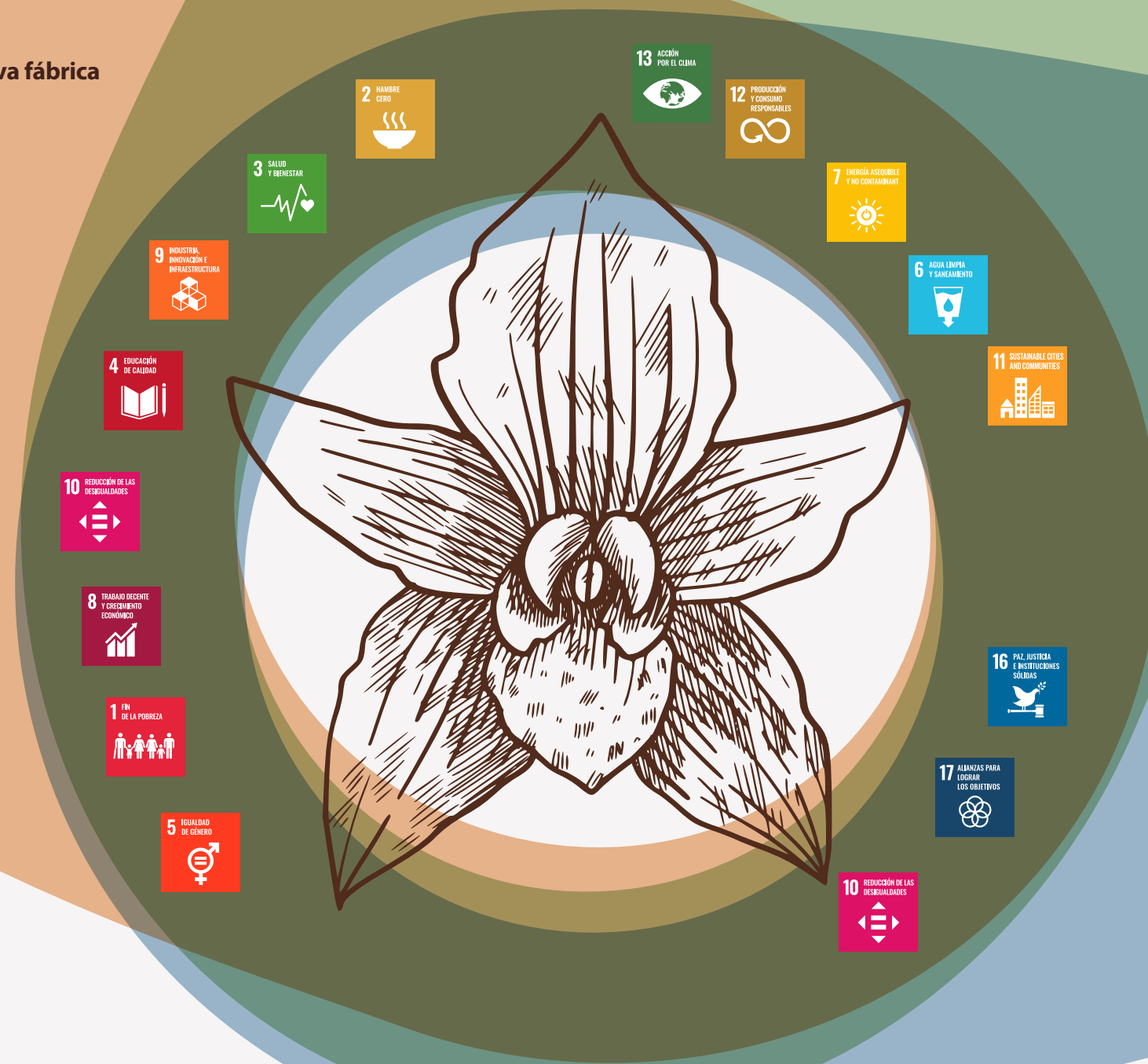
GOBERNANZA

- Manual de Diligencia Debida
- Elaboración del Protocolo LGTBIQ+
- Alianzas corporativas
- Reporte de Sostenibilidad



Alineamos nuestras estrategias y operaciones con los Diez Principios universales promovidos por el mandato de la ONU para dar respuesta a los Objetivos de Desarrollo Sostenible (ODS) en el sector empresarial.

Desde el año 2020, estamos comprometidos con la iniciativa de responsabilidad corporativa del Pacto Mundial de las Naciones Unidas y sus principios en las áreas de derechos humanos, trabajo, medio ambiente y anticorrupción.



Medioambiente: Protegiendo nuestro planeta

Principales indicadores	Unidades	2023	2024
Consumo de gas	MWh	14.842	15.038
Consumo gas / t de producto final	MWh/t	0,315	0,262
Consumo eléctrico	MWh	10.653	12.033
Electricidad solar producida	MWh	1.089	1.277
Electricidad consumida/ t de producto final	MWh/t	226	232
Consumo de combustible	ML	6,3	8,1
Energía total consumida/ t de producto final	MWh/t	0,565	0,472
Consumo de agua	ML	15,6	22,9
Consumo de agua/ t de producto final	L/t	332	400
Residuos totales producidos	t	974	1.179
Residuos totales/ num. empleados	t/nº emplea.	5,30	5,81
Residuos banales producidos	t	31	37
Residuos peligrosos producidos	t	11	14
Subproducto generado/ t producto final	%	0,34%	0,27%

Protegiendo nuestro planeta

Uno de nuestros objetivos como empresa es preservar el medioambiente y contribuir a minimizar nuestros impactos para frenar el cambio climático. Por ello, monitorizamos nuestras emisiones y trabajamos para reducirlas, además de enfocarnos en ser energéticamente eficientes. Reportamos de manera anual al CDP (Climate Disclosure Project), con resultados de B para Clima, y C para Agua.

Durante el año 2024 hemos marcado un punto de inflexión en el ámbito de las emisiones y la eficiencia. Las garantías de origen en ambos centros más la energía eléctrica autogenerada, han provocado un descenso de nuestras emisiones de Alcance 1 y 2 basadas en mercado.

Durante este año, hemos comenzado a revisar el cálculo de nuestras emisiones de Alcance 3 teniendo en cuenta nuevos factores como actividades relacionadas con el combustible y la energía, el transporte y la distribución de bienes, los residuos generados, el consumo de agua, los desplazamientos de empleados y viajes de negocios.

Este análisis nos ha permitido obtener una estimación más completa respecto a años anteriores, en los que no se tenían en cuenta estas variables. Para los próximos años, tendremos recuentos más exhaustivos en las emisiones de este alcance.

Objetivo para 2030:

Reducir nuestra huella de carbono total en un 20%

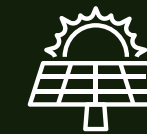
Cálculo de la huella de carbono



Plan de descarbonización



Instalación de placas solares

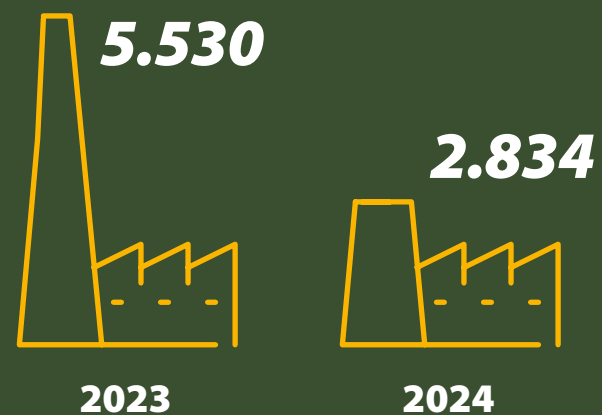


Camino hacia la neutralidad climática



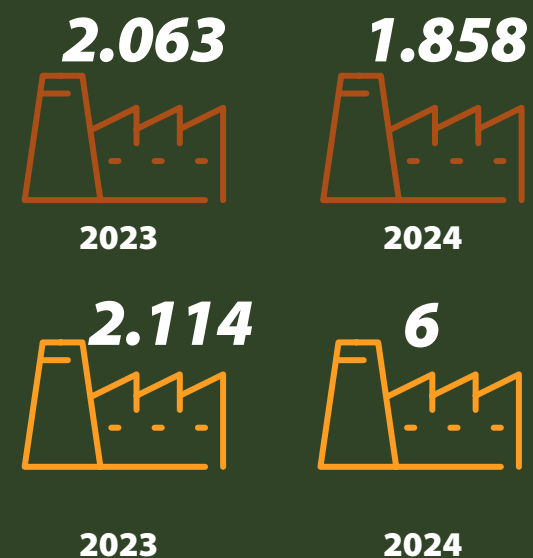
Adquisición de garantías de origen para toda nuestra energía eléctrica

Emisiones Alcances 1+2 (t de CO₂eq)



Emisiones Alcances 1+2 por centro (t de CO₂eq)

Indcresa 1



Indcresa 2



Alcance 1
(Emisiones directas)

Alcance 2 Market Based
(Emisiones indirectas de energía comprada)

*"Los datos de cálculo de la huella anteriores se han corregido para este reporte, por un error de los m³ en las facturas del gas."

Emisiones Alcance 3 (t de CO₂eq)

2.695



2022



ALCANCE 1

El Alcance 1 comprende las emisiones directas generadas que incluyen la combustión de fuentes de energía no renovables en equipos y vehículos propios, así como procesos industriales que liberan GEI.

ALCANCE 2

El Alcance 2 engloba las emisiones provenientes de la energía eléctrica que compramos.

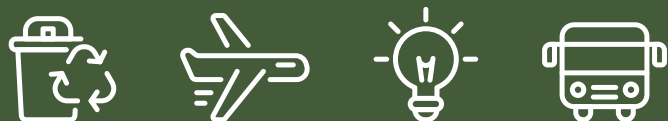
ALCANCE 3

El Alcance 3 abarca todas las emisiones indirectas que ocurren en la cadena de valor de nuestra empresa, pero que provienen de fuentes externas que no están bajo nuestro control.

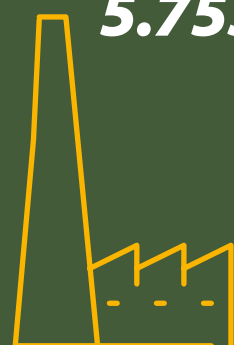
2.995



2023



5.753

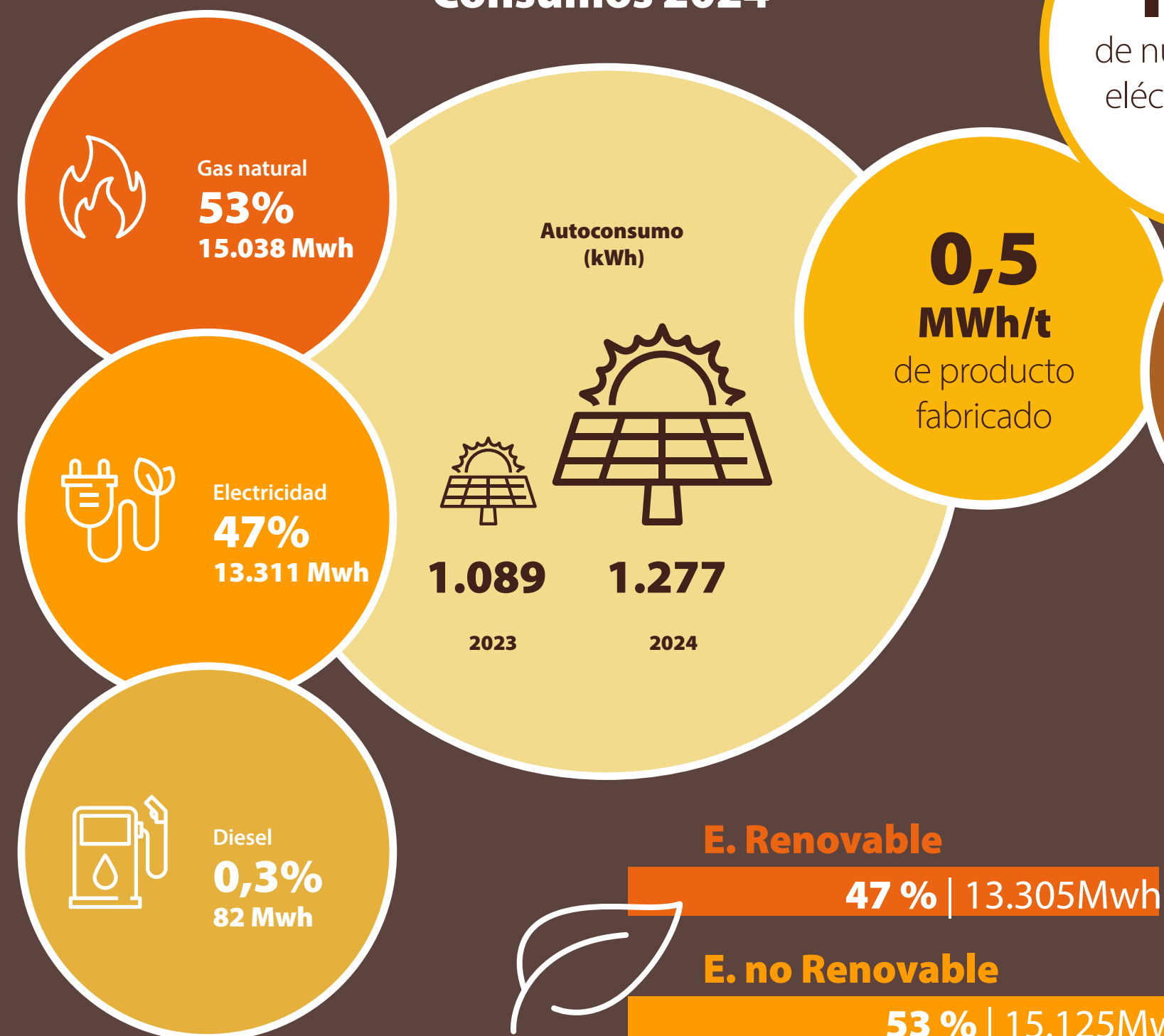


2024



Eficiencia energética

Consumos 2024



100%

de nuestra energía eléctrica es verde

0,5 MWh/t

de producto fabricado

47%

de nuestra energía proviene de fuentes renovables

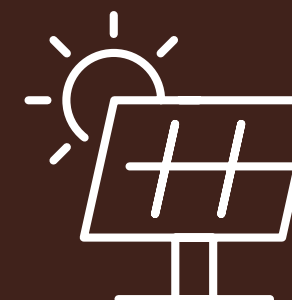
Objetivos para 2030



Garantías de origen energía eléctrica
100% RENOVABLE



60% de nuestra ENERGÍA VERDE



Continuar apostando por el AUTOCONSUMO

Biodiversidad y deforestación

Seguimos avanzando en nuestros objetivos de sostenibilidad y fomentando un cambio positivo dentro del sector del cacao.

Este año, hemos actualizado nuestra Política de Abastecimiento Responsable incluyendo los requisitos de la EUDR.

También somos miembros de la WCF (World Cocoa Foundation) que promueve la colaboración y las relaciones estratégicas con los actores del sector, con el fin de apoyar programas colaborativos con las comunidades productoras de cacao, los gobiernos y la sociedad civil.



Somos signatarios de la Cocoa Forest Initiative (CFI) una organización de acción colectiva para poner fin a la deforestación relacionada con el cacao. Los programas llevados a cabo en materia de protección forestal, producción sostenible y participación comunitaria a través de CFI reflejan nuestra preocupación por proteger la biodiversidad y nuestra dedicación para generar un impacto significativo para los agricultores de cacao y sus comunidades.



Además, durante 2024 hemos reforzado nuestras capacidades para cumplir la nueva Ley Europea de Deforestación (EUDR), convencidos de que será decisiva en la lucha contra la pérdida de bosques.

2024 EUDR



Abastecimiento responsable

Entendemos que la protección de los ecosistemas naturales es clave para conservar la biodiversidad, combatir el cambio climático y proteger nuestros medios de vida. En el sector del cacao somos conscientes de que su cultivo puede implicar riesgos como la deforestación, la pérdida de biodiversidad e impactos directos sobre el clima, además de vulneraciones de derechos humanos en algunos países productores.

Por eso, nos comprometemos a trabajar para eliminar la deforestación y la conversión de ecosistemas en toda nuestra cadena de suministro, así como a garantizar el respeto a los derechos humanos en todas nuestras operaciones. Este compromiso está recogido en la nueva **Política de Abastecimiento Responsable del cacao**, aprobada en mayo de 2024, y alineada con el **Código Ético de Indcresa** y con la legislación vigente.



Nuestro abastecimiento responsable en 5 puntos

1

Incremento de la compra de Cacao con certificaciones Sostenibles



2

Implementación del Reglamento de la UE sobre Productos Libres de Deforestación (EUDR)



3

Política propia de Abastecimiento Responsable de Cacao



4

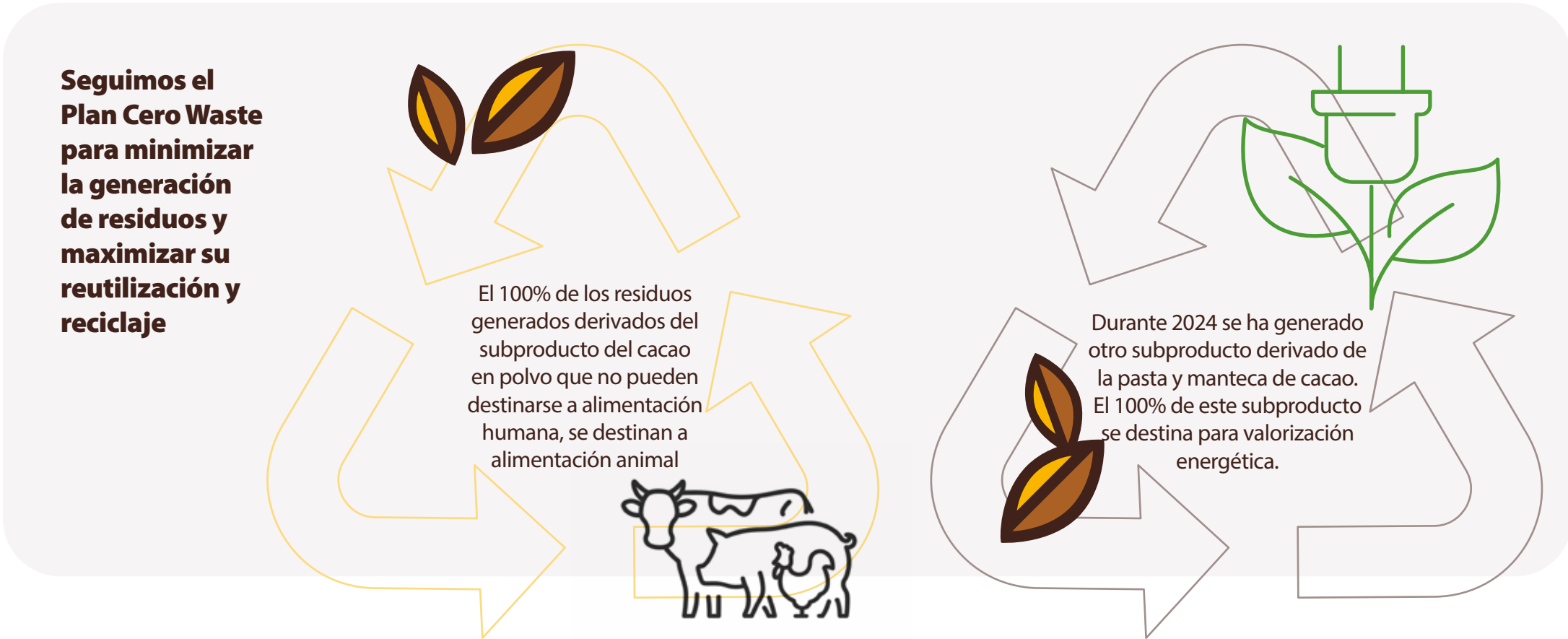
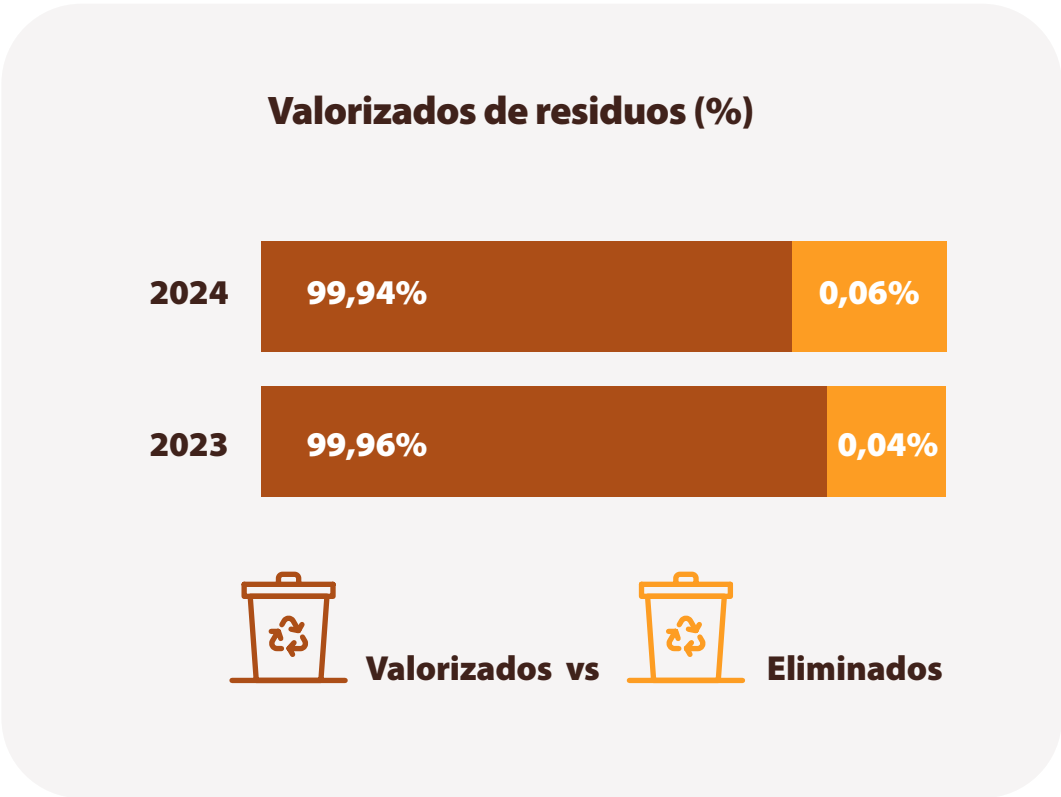
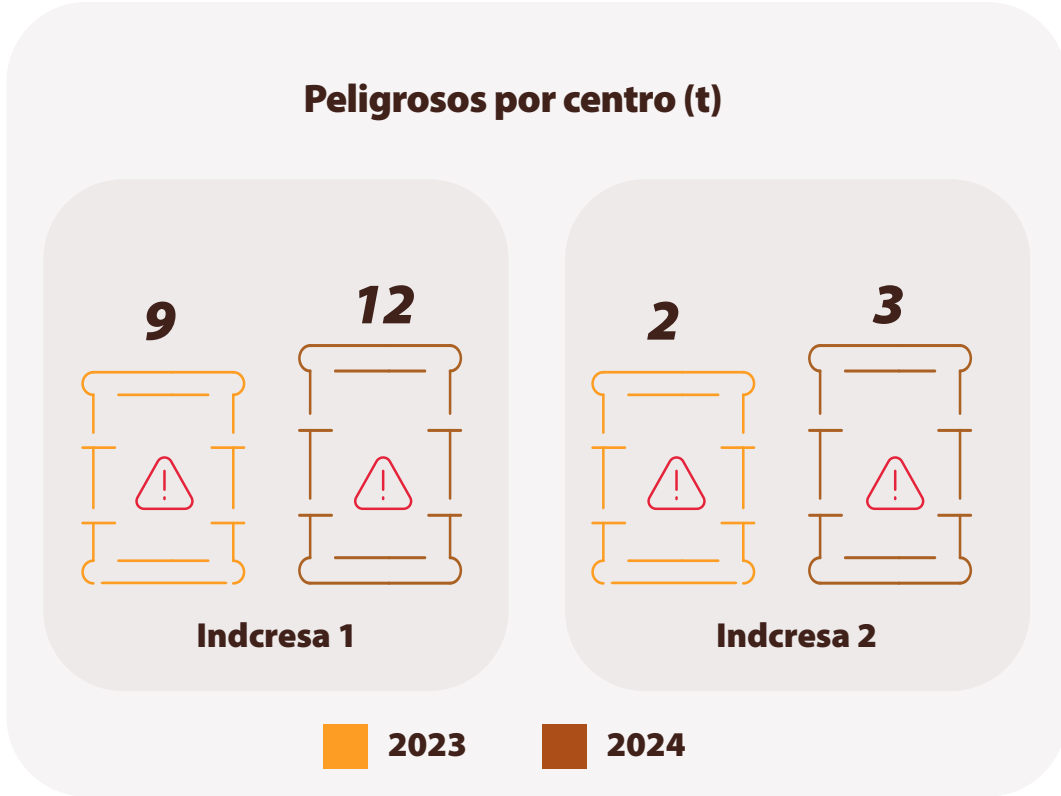
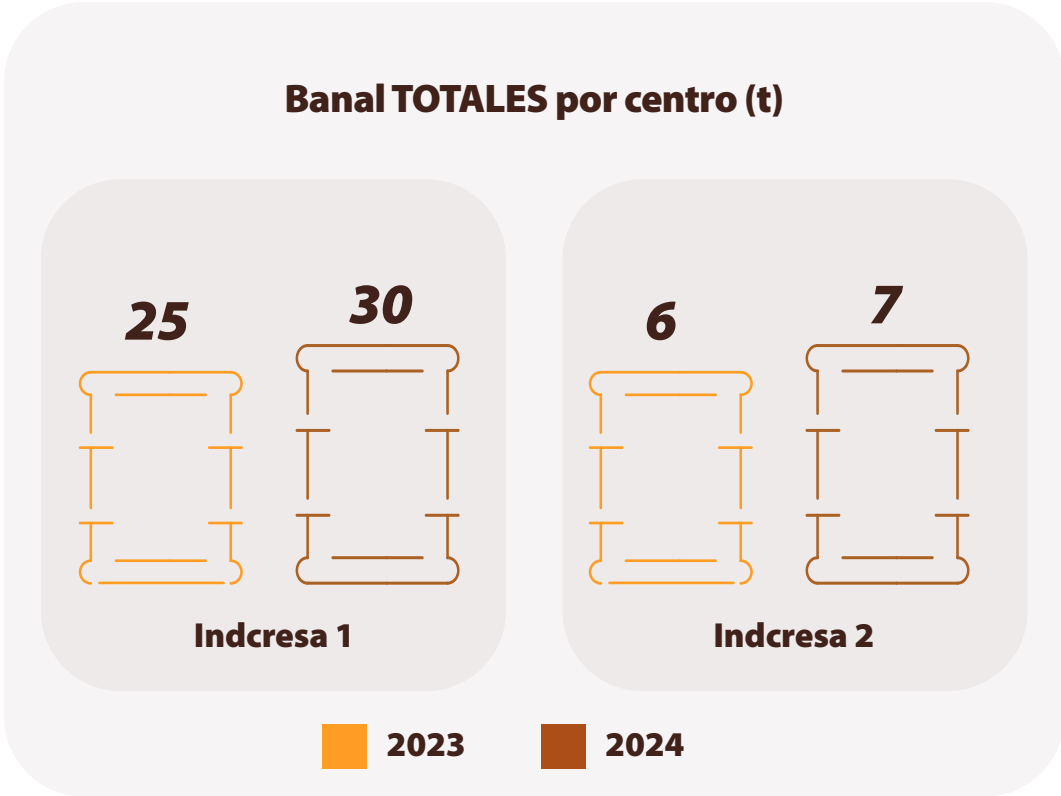
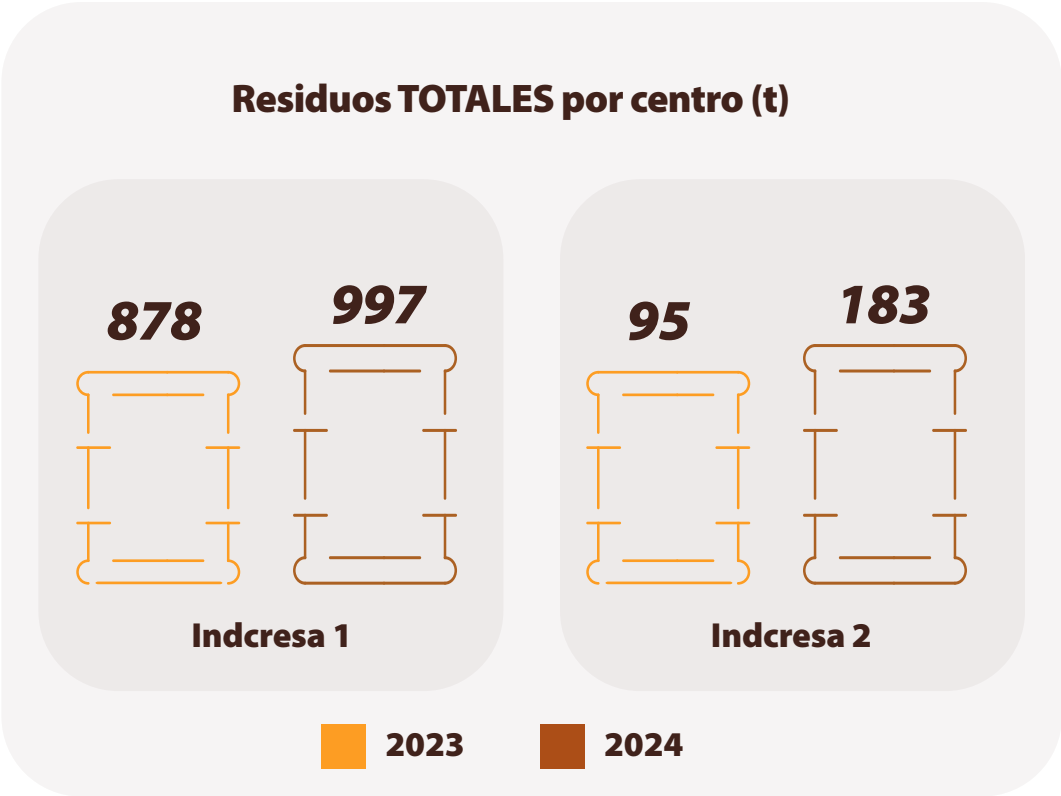
Comprometidos con los principios del Pacto Mundial



5

Transparencia en la cadena de suministro





Consumos de agua



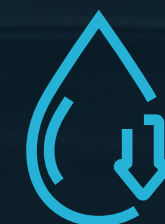
Aumento del consumo de agua en ambas fábricas por incremento de actividad y personal

El incremento de consumo de agua se debe a la alta demanda de uno de nuestros procesos



Proyecto para tratamiento aguas residuales y reutilización de agua

Objetivos para 2030



REDUCIR un **15%** el consumo de agua



Instalación línea de tratamiento de agua para reutilizar agua en parte del proceso

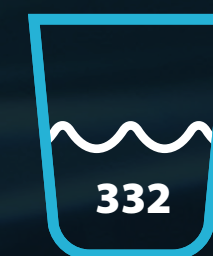


Cálculo de la huella hídrica



Renovación del cuestionario anual CDP Water Security

Consumo de agua en L/t de producto final



2023



2024

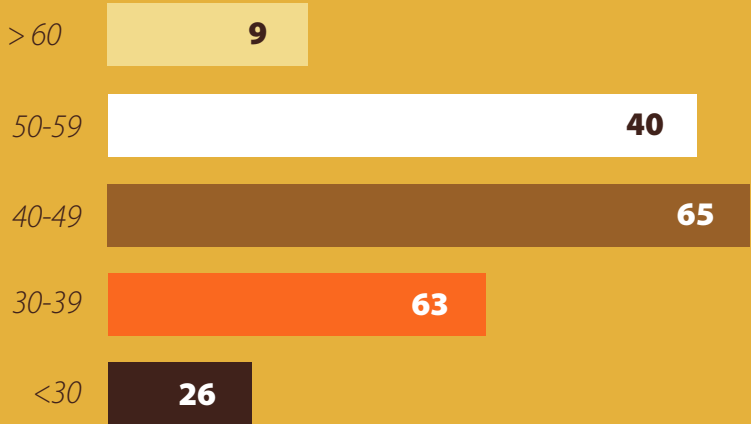


Personas:
Empoderando a nuestra gente

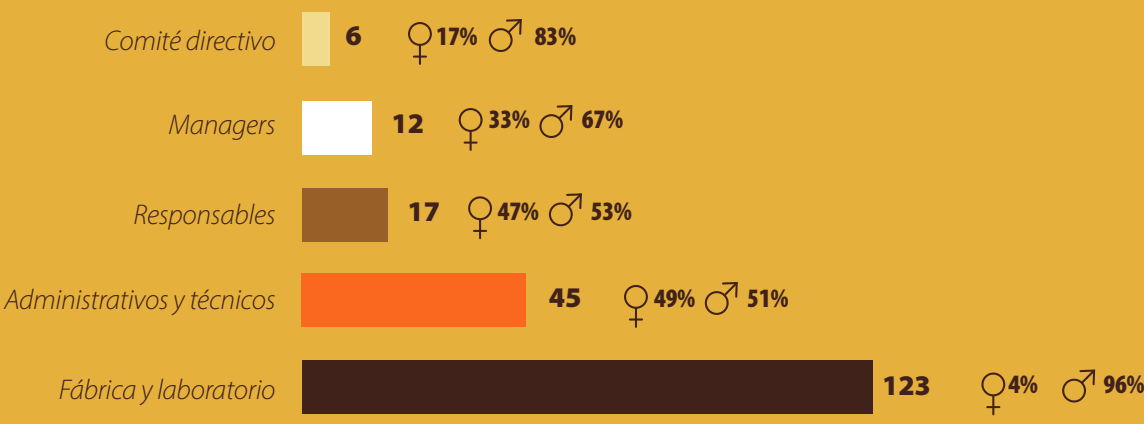
Nuestro equipo humano

Nuestros empleados son el corazón de Indcresa y la clave en nuestro compromiso de ser el proveedor de cacao en el que nuestros clientes confían para seguir creciendo. Promovemos la igualdad de género, la diversidad y la inclusión, rechazando cualquier forma de discriminación en el entorno laboral. Asimismo, nos esforzamos por mantener un ambiente social positivo, tal como se establece en nuestro Código Ético y Plan de Igualdad firmado el 13/06/2022.

Número empleados por grupo de edad



Empleados por departamento



Tipología de contrato



T. completo	96%
T. parcial	4%
Contr. temporales	13%
Contr. permanentes	87%

% empleados con discapacidad



3% empleados con discapacidad (2024)

Diversidad cultural



Se incorporaron 9 personas de nacionalidades diferentes a la española, 2 de ellas en puestos responsables/técnicos. En 2024 contamos con empleados de **11 nacionalidades diferentes**

Formaciones totales

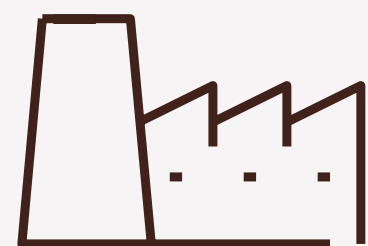


Horas totales de formación por tipo	
362	Idiomas
826	Calidad y Seguridad alimentaria
1.380	SST
368	ESG
730	Desarrollo profesional
460	Especialización técnica

Formación por empleado



20 Horas
de formación por empleado



**Puesta en marcha
de la nueva fábrica**



Creación de empleo



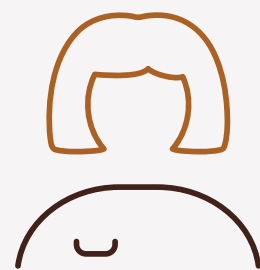
**Mayoritariamente personal de
producción y mantenimiento**



**Dinamización
del entorno local**



**En 2024
debido al crecimiento y
proyecto de la empresa**



**Incorporación de 3 mujeres
a nuestro Equipo Técnico**



**Para los puestos de fábrica
se mantiene la tendencia
a la contratación masculina**



**Contratación de personal
más joven**

DESAFÍOS RRHH 2025

**Adaptarnos a la
Directiva CSRD y a la
Directiva de Diligencia
Debida**



**Para el próximo
año 2025
actualizaremos
el código ético
y manual
anticorrupción**

**Adaptarnos a los
posibles nuevos
cambios normativos
de la vida personal y
laboral**





**Teletrabajo parcial
para personal de
oficina**



**Facilidad de
conciliación de vida
laboral y familiar**



**Horario flexible
Libertad de elección de
vacaciones en periodos
concretos**

Para el BIENESTAR de los EMPLEADOS



**Servicio de FISIOTERAPIA
para todo el personal**
(Aprobada para iniciar en 2025)



**CLUB STAFF - PARC VALLÉS
(personal plantilla)**
(Aprobada para iniciar en 2025)



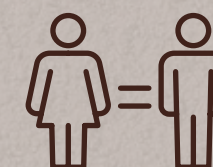
**CAMPAÑAS PERIÓDICAS
BUENOS HABITOS**
Reconocimiento y medidas
contra el ictus, salud mental y
contra el estrés

Cuidamos del bienestar de nuestros
empleados, que son el activo más
importante de Indcresa

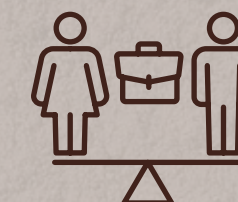
PROGRAMAS DE CAPACITACIÓN 2024



**Formación anual
Seguridad Alimentaria,
Sostenibilidad y
Medioambiente**



**Cápsula
informativa de
Igualdad de
Género**



**Formación
Plan de Igualdad
2022-2026**



**Formación
Seguridad Vial
por parte de SST**

PLAN DE IGUALDAD



**Protocolo de
Acoso Laboral**



**Protocolo
Sexual**



**Protocolo de
Violencia de
Género**



**Protocolo
LGTBI+**

Formación realizada durante el 2024 a los empleados, para explicar el contenido del Plan, así como los derechos de las personas

Salud y Seguridad en el trabajo

Medidas de reducción de riesgos



Indcresa 1

- Montaje de estructura fija para acceso a ensacadoras



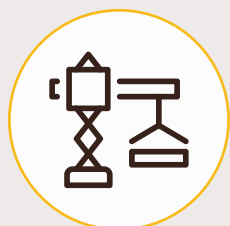
Indcresa 2

- Sistema automático de dosificación a cisternas
- Cambio de cinta transportadora bloques (25kg)

Indcresa

- Protocolo específico por meteorología adversa
- Dispositivos de "hombre muerto" para detener maquinaria o activar alarma

Innovación en seguridad



Sistemas automáticos de dosificación de producto acabado a las bocas de las cisternas



Manipuladores ingravidos para el manejo de cargas



Instalación de renovaciones de aire en salas de proceso



Uso de equipos de protección colectiva



Según auditoría

PUNTOS FUERTES

1

Alta implementación del sistema de gestión

2

Acciones de sensibilización realizadas al personal

3

Involucración del personal de empresa para el correcto desempeño del sistema de gestión

Promoción de la cultura preventiva en Seguridad



Safety corners

(cartelería en puntos estratégicos de las dos plantas)



Página intranet

de la empresa (Sharepoint)



buzón

de sugerencias o quejas



Reuniones de Comité de Seguridad y Salud en el trabajo



Cultura preventiva activa y accesible para toda la plantilla



Formaciones SST

Seguridad Vial

Equipos de segunda intervención

Manejo seguro de carretillas elevadoras

Trabajos de altura

Manejo de plataformas elevadoras

Espacios confinados

Riesgos específicos de procesos

Formación sobre protocolos del sistema de gestión

100% de participación de la plantilla en el curso de seguridad vial

OBJETIVOS 2025



Realización de formaciones específicas para operativas de planta



Estrategia de digitalización

OBJETIVOS 2030



Aumento de la integración de la cultura preventiva con las actividades del resto de departamentos



Digitalización de la mayor parte de los registros y documentos asociados a la función SST

Creación, desarrollo profesional y retención del talento

Retención del talento



Organización estable,
con más de 100 años y en
crecimiento por la nueva
fábrica



Cambio en la rotación de turnos:
de ciclos trimestrales a mensuales,
con orden inverso (mañana, noche,
tarde), aplicado principalmente a
producción y mantenimiento



**Cierre de 2 semanas en
agosto para facilitar trabajos
de mantenimiento y dar
más descanso a producción;**
almacén en servicios mínimos



**Horarios flexibles para
puestos técnicos**



**Posibilidades de
desarrollo interno**



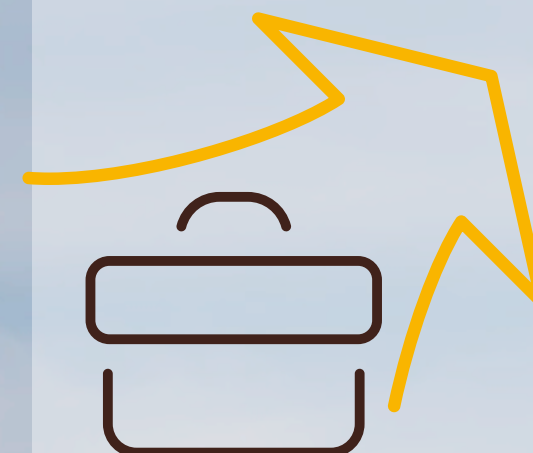
**Formación continua
y anual según
necesidades de cada
departamento**

Team building

**Sesiones teórico-prácticas
a empleados durante todo el año**



**Enfocadas en LIDERAZGO y
RESOLUCIÓN de CONFLICTOS**



Para reforzar 5 áreas clave

- CONFIANZA
- COMPROMISO
- COMUNICACIÓN
- COORDINACIÓN
- COMPLEMENTARIEDAD



OBJETIVOS

Mejora del rendimiento,
fomento de la cultura
de la mejora continua,
innovación y éxito





Gobernanza Fomentando buenas prácticas

Cumplimiento Derechos humanos y lucha contra el trabajo infantil

Estamos comprometidos con el cuidado de las personas y del planeta, asegurando un sistema de cumplimiento eficaz y transparente. Para dar respuesta a dicho cumplimiento disponemos de diferentes mecanismos que nos ayudan a integrar este compromiso de forma transversal en nuestra organización:



ICI (International Cocoa Initiative) para el trabajo infantil

Somos miembros de la International Cocoa Initiative, organización que trabaja para mejorar las condiciones de vida de los niños y proteger sus derechos en las comunidades productoras de cacao, especialmente en África Occidental, donde se cultiva la mayor parte del cacao mundial. Su principal objetivo es combatir el trabajo infantil en las plantaciones de cacao y promover una producción sostenible y ética. Esta iniciativa refuerza nuestro compromiso para mejorar las condiciones de trabajo y proteger a la infancia en los países de origen.

Cumplimiento eficaz y transparente



Además, para seguir mejorando realizamos auditorías periódicas en prácticas éticas a través de la plataforma SEDEX, cuestionarios anuales de responsabilidad social y ambiental, SAQ y ESAQ, Ecovadis, así como las auditorías trienales de SMETA, diseñadas para evaluar condiciones laborales, salud y seguridad, medio ambiente y ética empresarial. Durante este 2024 hemos realizado la auditoria SMETA 4 pilares para ambos centros, con resultados satisfactorios y ninguna desviación.





World Cocoa
Foundation



International
COCOA
Initiative



eca
european cocoa association



FCC

FEDERATION OF
COCOA COMMERCE

Sedex[®]

cecot



Cambra
de Comerç de Terrassa

Colaboraciones y alianzas estratégicas

MAGIC LINE SJD



SJD Sant Joan de Déu
Barcelona · Hospital

Como cada año no hemos querido perdernos la Magic Line organizada por el Hospital Sant Joan de Déu. Hemos participado con un equipo formado por personal y familiares de Indcresa, y entre todos conseguimos recaudar 473€



Patrocinadores
2024



codespa
de la pobreza a la prosperidad

Seguimos colaborando con CODESPA a través de nuestras donaciones periódicas. Su misión es promover el desarrollo económico inclusivo y sostenible para personas en situación de pobreza y vulnerabilidad. Destaca su labor en comunidades cacaoteras de América Latina y el Caribe, apoyando a pequeños productores.



Otro año más hemos querido participar en la Chocolatada Solidaria que organiza el Hospital pediátrico Sant Joan de Déu. Este evento anual recauda fondos para la investigación del cáncer infantil.



Relación con la comunidad y obra social

Diploma
a los empleados
de Indcresa
con 25 años
de antigüedad



8 de marzo
Día de la Mujer
Foto representativa
de las 39 mujeres
que forman parte
de Indcresa



17 de mayo
Día del Reciclaje
Premio
a los ganadores
del Quiz
voluntario

Premio
a los ganadores
del calendario
Medioambiental de
Adviento de Indcresa





Anexos

Metodología y fuentes



Documentos internos

Política de Sostenibilidad
Auditorías internas
Encuestas a empleados y clientes
Análisis de tendencias del sector



En base a estándares internacionales

GRI
ODS
Pacto Mundial de la ONU



Finalidad

Asegurar rigor y calidad
Medir y comunicar el desempeño en sostenibilidad de forma coherente y comparable









A low-angle, upward-looking photograph of a dense forest canopy. The image is filled with vibrant green leaves and dark, intricate tree branches that crisscross the frame. Patches of a clear blue sky with soft, white clouds are visible through the foliage. The overall mood is bright, fresh, and natural.

Uniendo esfuerzos

Tabla visual completa de Temas, Acciones completadas y Acciones en curso y Objetivos ASG: Medioambiente, Personas y Gobernanza

Medioambiente			
TEMA Y OBJETIVO	ACCIONES COMPLETADAS 2024	ACCIONES EN CURSO 2025	ODS
EMISIONES GEI	<ul style="list-style-type: none">• Establecer un Plan de Descarbonización 2030• Renovación cuestionario anual CDP Climate	<ul style="list-style-type: none">• Cálculo de la huella de carbono en todos los alcances, y certificarla por tercera parte• Renovación cuestionario CDP Climate para nuestras partes interesadas• Seguimiento de acciones para reducir nuestra huella de carbono un 20% en el 2030• Seguimeinto del Plan descarbonización	<div><div>13</div><div>ACCIÓN POR EL CLIMA</div><div></div></div>
PRODUCCIÓN Y CONSUMO RESPONSABLE	<ul style="list-style-type: none">• Renovación auditoría Fairtrade y Rainforest• Implantación de un sistema ISO 14001 para la nueva fábrica• Auditoría interna ISO 14001 para fábrica princial	<ul style="list-style-type: none">• Auditoría anual Fairtrade y Rainforest• Auditoría interna ISO 14001 para ambas fábricas• Optimización de procesos productivos con el objetivo de aumentar la producción de manera eficiente	<div><div>12</div><div>PRODUCCIÓN Y CONSUMO RESPONSABLES</div><div></div></div>
EFICIENCIA ENERGÉTICA	<ul style="list-style-type: none">• Mejoras de automatización para reducir el traslado de producto a otros almacenes• Realización del proyecto de instalación segunda fase de Fotovoltaica en ambas fábricas	<ul style="list-style-type: none">• Terminar Instalación segunda fase de Fotovoltaica en fábrica principal• Realización de auditoría energética	<div><div>7</div><div>ENERGÍA ASEQUIBLE Y NO CONTAMINANT</div><div></div></div>
GESTIÓN DEL AGUA	<ul style="list-style-type: none">• Implementación final de la nueva línea de alcalinizado para reutilizar el agua condensada• Adaptación de posibles nuevas restricciones de agua por sequía• Renovación cuestionario anual CDP Water Security con puntuación B	<ul style="list-style-type: none">• Cálculo de la huella hídrica• Instalación de un proceso de tratamiento de agua químico de oxidación	<div><div>6</div><div>AGUA LIMPIA Y SANEAMIENTO</div><div></div></div> <div><div>14</div><div>VIDA SUBMARINA</div><div></div></div>

Medioambiente

TEMA Y OBJETIVO	ACCIONES COMPLETADAS 2024	ACCIONES EN CURSO 2025	ODS	
GESTIÓN DE RESIDUOS	<ul style="list-style-type: none">• Análisis de los residuos banales para mejorar su segregación y seguir reduciéndolos• Adaptación al nuevo RD1055/2022 de envases comerciales industriales, y presentar declaraciones del 2022 y 2023• Adecuación nuevo almacén para traslado del taller y los residuos	<ul style="list-style-type: none">• Seguimeinto del Plan Zero-Waste• Adhesión y participación a un Sistemas Colectivos de Responsabilidad Ampliada del Productor (SCRAP)• Desarrollar en nuestro sistema ERP los requisitos necesarios para incluir las tarifas RAP de los envases puestos en el mercado		
DESPERDICIO ALIMENTARIO Y ECONOMIA CIRCULAR	<ul style="list-style-type: none">• Automatización de líneas de proceso en nueva fábrica con la mayor eficiencia• Innovación y desarrollo de nueva gama de Pasta de cacao según necesidades de los clientes	<ul style="list-style-type: none">• Reducción del subproducto generado por tonelada de producto acabado• Implantación de un esterilizador de pasta		
CAMBIO CLIMÁTICO Y BIODIVERSIDAD	<ul style="list-style-type: none">• Reporte 2023 de la Cocoa Forest Initiative• Búsqueda de consultor especializado para adaptar nuestros documentos a la nueva EUDR• Desarrollo de nueva política de compras cacao según nueva ley EUDR, adaptándonos a la Declaración de Debida Diligencia• Seguimiento de reducción del papel impreso en nuestros sistemas de gestión	<ul style="list-style-type: none">• Reporte Cocoa Forest initiative 2024• Contratación e Implementación de una plataforma informática con la que realizar el seguimeinto y mapeo por la nueva ley EUDR		
OLORES Y CALIDAD DEL AIRE	<ul style="list-style-type: none">• Realización de pruebas para poner en marcha la nueva línea de alcalinizado, para generar menor impacto odorífero• Monitorización anual de quejas vecinales por olores• Reuniones anuales con la entidad reguladora local	<ul style="list-style-type: none">• Optimización del tratamiento de gases en nuestra nueva línea de proceso para no generar impacto odorífero• Monitorización anual de quejas vecinales por olores• Controles reglamentarios focos emisión cada 3 años		

Personas

TEMA Y OBJETIVO	ACCIONES COMPLETADAS 2024	ACCIONES EN CURSO 2025	ODS
CALIDAD Y SEGURIDAD DEL PRODUCTO	<ul style="list-style-type: none">Auditorias a proveedores de producto, parados por COVIDDiseño y desarrollo de un sistema SA y calidad para nueva fábricaDiseñar e implantar certificaciones de SA y calidad para nueva fábrica (BRC, FSSC, Kosher y Halal)Mantener nuestras certificaciones en calidad y seguridad alimentaria	<ul style="list-style-type: none">Mantener certificaciones en calidad y seguridad alimentaria en ambas fábricasHomologación de clientes para nueva linea de negocia de pasta y manteca de cacaoReforzar confianza en proveedores con incidencia altaReducción de las reclamaciones cliente	<div><div>3SALUD Y BIENESTAR</div><div>12PRODUCCIÓN Y CONSUMO RESPONSABLES</div></div>
INNOVACIÓN Y DIGITALIZACIÓN	<ul style="list-style-type: none">Digitalización de procesos impresos en los departamentos de nuestros sistemas de gestiónMejoras de los sistemas de nuestros procesos de ensacado y sellado de productoSeguir innovando y mejorando nuestros procesos de la nueva fábrica	<ul style="list-style-type: none">Automatización de la trazabilidad I2Nueva web y su trazabilidadNuevo plan de reestructuración del softwareAmpliación de capacidad de almacenaje	<div>9INDUSTRIA, INNOVACIÓN E INFRAESTRUCTURA</div>
TALENTO Y DESARROLLO	<ul style="list-style-type: none">Planes Culturales 2024 de cada sistema de gestiónActualización de las descripciones de los puestos de trabajo en función del cargo para nueva fábricaBúsqueda continua de talento	<ul style="list-style-type: none">Actualización de la formación de acogida para nuevos empleadosPlanes Culturales 2025 de cada sistema de gestiónDesarrollo en nuestra ERP la matriz de polivalencias del personal y del desarrollo del plan de carreraBúsqueda y desarrollo de talento continuo	<div>4EDUCACIÓN DE CALIDAD</div>
LUGAR DE TRABAJO JUSTO Y DECENTE	<ul style="list-style-type: none">Nuevo canal ético disponible para todo el mundoElecciones sindicales cuatrienalesActualización y elaboración del protocolo de acoso laboral y el de gestión positiva de los conflictos laboralesRealización de sesiones de Team Bulding	<ul style="list-style-type: none">Monitorización continua de nuestro canal éticoImplantación de protocolo de acoso laboral y de protocolo gestión de conflictosDefinición estructural de un IV turno para nueva fábricaRealización de sesiones de Team Bulding	<div>8TRABAJO DECENTE Y CRECIMIENTO ECONÓMICO</div>

Personas

TEMA Y OBJETIVO	ACCIONES COMPLETADAS 2024	ACCIONES EN CURSO 2025	ODS
COMUNIDADES SOSTENIBLES Y APOYO LOCAL	<ul style="list-style-type: none">• Seguir colaborando con asociaciones locales para prevenir la pobreza y promover un estilo de vida saludable• Seguir apoyando a los agricultores de origen del cacao junto con nuestro Plan CFI• Reporte CFI 2024	<ul style="list-style-type: none">• Seguir colaborando con asociaciones locales para prevenir la pobreza y promover un estilo de vida saludable• Seguir apoyando a los agricultores de origen del cacao junto con nuestro Plan CFI	<div><div>1FIN DE LA POBREZA</div><div>11CIUDADES Y COMUNIDADES SOSTENIBLES</div></div>
TRABAJO FORZADO E INFANTIL	<ul style="list-style-type: none">• Aplicación de la Directiva en Debida Diligencia en nuestro Código de Aprovisionamiento responsable, teniendo en cuenta el trabajo infantil	<ul style="list-style-type: none">• Implantación del nuevo Código de Aprovisionamiento según DDD para todos nuestros proveedores de cacao• Seguimiento de acciones del ICI como miembros de la iniciativa	<div><div>1FIN DE LA POBREZA</div><div>4EDUCACIÓN DE CALIDAD</div><div>8TRABAJO DECENTE Y CRECIMIENTO ECONÓMICO</div></div>
SALUD Y SEGURIDAD DEL EMPLEADO	<ul style="list-style-type: none">• Realización de simulacros de emergencia para ambas fábricas, siendo en la nueva fábrica la primera• Realización del Plan de Autoprotección de la nueva fábrica• Control de condiciones de seguridad de productos químicos• Auditoría Interna ISO45001• Formación en educación vial en el puesto de trabajo	<ul style="list-style-type: none">• Elaboración del Plan de Medidas Preventivas para ambas fábricas• Disminución de los accidentes laborales con baja• Redacción del protocolo de actuación ante fenómenos meteorológicos adversos• Implantación del Plan de Movilidad• Realización de simulacros de emergencia	<div><div>3SALUD Y BIENESTAR</div><div>8TRABAJO DECENTE Y CRECIMIENTO ECONÓMICO</div></div>
IGUALDAD DE GÉNERO	<ul style="list-style-type: none">• Formación del Plan de Igualdad 2022-2026 para todos los empleados• Cápsula formativa en definiciones sobre igualdad de género• Inclusión de cápsulas formativas en Igualdad y ética en el Plan Cultural de Sostenibilidad y Medio Ambiente, trabajándolo junto al departamento de RRHH	<ul style="list-style-type: none">• Realización de campañas anuales en materia de igualdad para nuestros trabajadores• Seguimiento de acciones en igualdad en el Plan Cultural de Sostenibilidad y Medio Ambiente	<div><div>4EDUCACIÓN DE CALIDAD</div><div>5IGUALDAD DE GÉNERO</div></div>

Gobernanza

TEMA Y OBJETIVO	ACCIONES COMPLETADAS 2024	ACCIONES EN CURSO 2025	ODS
ETICA Y GOBERNANZA	<ul style="list-style-type: none">Nueva política de Diligencia DebidaRevisión del nuestro código éticoElaboración de Protocolo LGTBIQ+Renovación auditoría SMETA 4 pilares, con 0 desviacionesActualización cuestionario ECOVADIS con medalla silver	<ul style="list-style-type: none">Recuperar medalla gold ECOVADISActualización de nuestro código éticoRealización de Política de Buen Gobierno e Integridad	<div><div>10REDUCCIÓN DE LAS DESIGUALDADES</div><div>16PAZ, JUSTICIA E INSTITUCIONES SÓLIDAS</div></div>
ALIANZA POR LA TRANSPARENCIA EMPRESARIAL	<ul style="list-style-type: none">Búsqueda de alianzas corporativas alineadas con los ODS para ayudar a nuestras comunidades locales a lograr un mejor crecimiento económicoReporte Sostenibilidad 2023	<ul style="list-style-type: none">Reporte anual de sostenibilidad	<div>17ALIANZAS PARA LOGRAR LOS OBJETIVOS</div>
GESTIÓN DE LA ANTICORRUPCIÓN	<ul style="list-style-type: none">Revisión y actualización del manual anticorrupción teniendo en cuenta el proceso de Debida Diligencia	<ul style="list-style-type: none">Implantación del nuevo manual anticorrupción según el proceso de DD	<div>16PAZ, JUSTICIA E INSTITUCIONES SÓLIDAS</div>

Índice GRI / Pacto Mundial / ODS

Principios de la UN

Indicadores GRI

ODS

Capítulo del informe

Derechos Humanos

Principio 1:
Las empresas deben apoyar y respetar la protección de los derechos humanos fundamentales, reconocidos internacionalmente, dentro de su ámbito de influencia.

- **GRI 2 Temas Generales | 2-7, 2-9, 2-23, 2-26**
- **GRI 300 Temas ambientales | 308-1**
- **GRI 400 Temas Sociales | 401, 403, 404, 406, 407,408, 409, 410, 413-1, 414-1**



- 4.3

Abastecimiento responsable
- 5.1

Nuestro equipo humano
- 5.2

Salud y seguridad en el trabajo
- 5.3

Creación, desarrollo profesional y retención del talento.
- 6

Gobernanza: fomentando buenas prácticas
- 6.1

Cumplimiento, derechos humanos y lucha contra el trabajo infantil
- 7

Relación con la comunidad y obra social

Principio 2:
Las empresas deben asegurarse de que sus empresas no son cómplices en la vulneración de los Derechos Humanos.

- **GRI 300 Temas ambientales | 308-1**
- **GRI 400 Temas sociales | 414-1**



- 4.3

Abastecimiento responsable
- 6

Gobernanza: fomentando buenas prácticas
- 6.1

Cumplimiento, derechos humanos y lucha contra el trabajo infantil

Normas laborales

Principio 3:
Las empresas deben apoyar la libertad de afiliación y el reconocimiento efectivo del derecho a la negociación colectiva

- **GRI 2 Temas generales | 2-23, 2-28**
- **GRI 400 Temas sociales | 407**



- 5.1

Nuestro equipo humano
- 6

Gobernanza: fomentando buenas prácticas
- 6.1

Cumplimiento, derechos humanos y lucha contra el trabajo infantil

Principio 4:
Las empresas deben apoyar la eliminación de toda forma de trabajo forzoso o realizado bajo coacción

- **GRI 400 Temas sociales | 409**



- 6

Gobernanza: fomentando buenas prácticas
- 6.1

Cumplimiento, derechos humanos y lucha contra el trabajo infantilprácticas

Principio 5:
Las empresas deben apoyar la erradicación del trabajo infantil

- **GRI 2 Temas generales | 2-28**
- **GRI 400 Temas sociales | 408**



- 6

Gobernanza: fomentando buenas prácticas
- 6.1

Cumplimiento, derechos humanos y lucha contra el trabajo infantilprácticas

Principio 6:
Las empresas deben apoyar la abolición de las prácticas de discriminación en el empleo y la ocupación

- **GRI 2 Temas generales | 2-23, 2-24**
- **GRI 400 Temas sociales | 401-1, 402, 405, 406**



- 5.1

Nuestro equipo humano
- 5.3

Creación, desarrollo profesional y retención del talento.
- 6

Gobernanza: fomentando buenas prácticas
- 6.1

Cumplimiento, derechos humanos y lucha contra el trabajo infantil

Índice GRI / Pacto Mundial / ODS

Principios de la UN

Indicadores GRI

ODS

Capítulo del informe

Medioambiente

Principio 7:

Las empresas deberán mantener un enfoque preventivo que favorezca el medioambiente

Principio 8:

Las empresas deben fomentar las iniciativas que promuevan una mayor responsabilidad ambiental.

Principio 9:

Las empresas deben favorecer el desarrollo y la difusión de las tecnologías respetuosas con el medioambiente.

- **GRI 3 Temas materiales | 3-1, 3-2 3-3**
- **GRI 300 Temas ambientales | 301-2, 302-1, 302-1, 302-3, 302-4, 303-3, 303-5, 304-2, 304-3, 305-1, 305-2, 305-5, 306, 308-1**
- **GRI 400 Temas sociales | 414-1**



3.1 Estrategia, Comité de Sostenibilidad y gestión ambiental

3.2 Matriz de materialidad

3.3 Grupos de interés

3.4 Alineación con los ODS y vinculación con el Pacto Mundial

4 Medioambiente: Protegiendo nuestro planeta

4.1 Cambio climático: emisiones y eficiencia energética

4.2 Biodiversidad y deforestación

4.3 Abastecimiento responsable

4.4 Economía circular y gestión de residuos

4.5 Uso sostenible del agua

Norma Anticorrupción

Principio 10:

Las empresas deben trabajar contra la corrupción en todas sus formas, incluidas extorsión y soborno.

- **GRI 2 Temas generales | 2-23, 2-26, 2-28**
- **GRI 200 Temas económicos | 205, 206**



6 Gobernanza: fomentando buenas prácticas

6.1 Cumplimiento, derechos humanos y lucha ontra el trabajo infantil



 **INDCRESA**
PRODUCTOS DEL CACAO



indcresa.com